

COURS ANNUEL INTENSIF  
TAROT PSYCHOMAGIQUE

À PARTIR DU JEUDI 18 AVRIL  
AU 5 DÉCEMBRE 2024

[christophe@richartcarrozza.com](mailto:christophe@richartcarrozza.com)

 +33 7 53 16 63 19



## RICHART CARROZZA

J'avais 12 ans quand j'ai rencontré le Tarot dans la ville de Sète. Le nom de cette ville sonne comme la chiffre 7, arcane du Chariot, Il Carro en italien mon nom, Carrozza, le carrosse. C'est en 1992 qu'à lieu ma première rencontre avec Alejandro Jodorowsky dans un Cabaret Mystique à Paris. J'ai suivi ses enseignements pendant quasiment 30 ans et ai été son assistant personnel durant 8 années entre 2004 et 2012. Parallèlement, j'ai aussi pris des cours avec d' autres disciples plus anciens comme Moreno Fazzari ainsi que Marianne Costa. Nous avons fondé en 1997 avec Moreno, une Cellule de Travail Intensif Collectif, Chamanique et Transpersonnel d'inspiration castanéidienne où nous avons expérimenté, plantes maîtresses et champignons psilocybes. Ces expériences furent orientées exclusivement vers la recherche d'une ouverture de la Conscience.

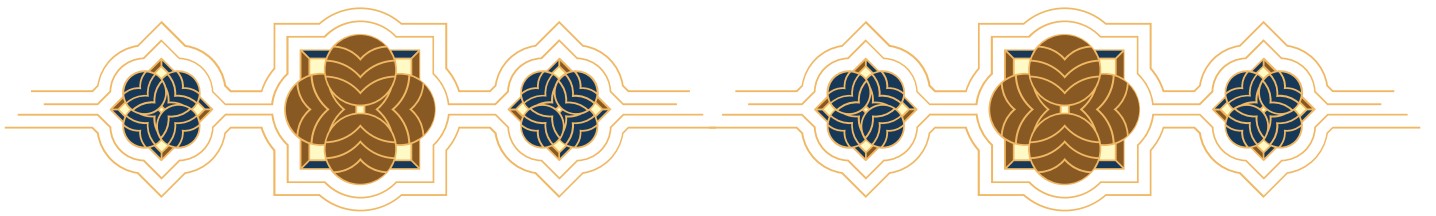
Assistant de « Jodo », comme nous l'appelons en France, je l'aidais à récupérer du matériel pour l'écriture du livre « Manuel de Psychomagie » et fut « garde du corps psychomagique ». Un métier qu'il inventa sur mesure pour moi. Il donnait des actes au café où il faisait ses lectures de Tarot et me demandait d'accompagner la personne pour réaliser sa performance, son acte psychomagique. Ce que je faisais avec un immense plaisir et une concentration extrême...

Pour nourrir ce chemin de vie et avoir une vision plus éclectique, j'ai aussi fait 4 ans de psychothérapie classique.

J'ai ensuite passé 8 années en voyage à lire et enseigner le Tarot, Métagénéalogie et Psychomagie au Chili, en Argentine, en Uruguay et au Brésil. Basé à Santiago du Chili, j'ai eu l'occasion de mettre au point un processus de labeur personnel hybride avec des entéogènes. C'est après deux semaines dans un village Shipibo du Pérou que l'évidence de cette alliance m'est apparue.

De retour en France en 2020, j'ai continué les cours et les consultations online en français et en espagnol et ai développé un groupe annuel d'apprentissage du Tarot Psychomagique, dans ces deux langues tous les ans, celui-ci sera le 4ème.





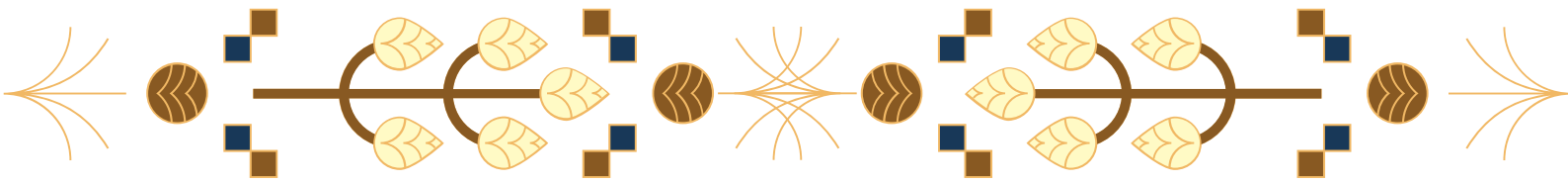
## CONTEXTE ET INTRODUCTION

Le cours se base sur une méthode de labeur\* personnel redécouverte et développée par Alejandro Jodorowsky. C'est avant tout un artiste, donc son travail thérapeutique s'appuie sur l'intuition, l'expérience personnelle et plus de 50 ans d'expérience dans la lecture du Tarot et de l'être humain. Selon mon expérience pratique à ses côtés, un(e) thérapeute (étymologiquement celle/celui qui accompagne) tarologue, doit avant toute chose travailler sur lui/elle même pour pouvoir envisager l'aide à l'autre. La profondeur du labeur que nous pouvons atteindre avec un(e) consultant(e) concorde avec celle que nous avons atteint avec nous même. Cela est même encore plus sensible pour ce qui est de la Métagénéalogie. Dans ce cours, la pédagogie didactique se mêle ainsi avec la pratique à laquelle elle fait toujours référence.

Cette formation permet d'identifier les blocages qui créent les problèmes qui apparaissent dans nos vies. Ces difficultés sont enracinées dans notre inconscient (90% de la partie cognitive de notre cerveau).

Comme nous sommes co-créateurs de notre réalité consciemment mais beaucoup plus inconsciemment, apprendre un protocole de dialogue avec notre inconscient est essentiel. A partir de la connaissance du Tarot Evolutif, avec un solide acquis de la connaissance des cartes (nous verrons plusieurs formes de lectures mises en pratique) et du labeur sur l'arbre familial en Métagénéalogie, nous nous initierons à la Psychomagie en partageant des outils spécifiques pour identifier nos blocages et les traiter avec celle-ci. C'est l'union de ces trois outils que j'ai baptisée Tarot Psychomagique

\* Je n'utilise pas le mot travail du fait de son étymologie : < supplice par écartèlement > sans lien avec ce dont nous parlons ici. Le tripalium originel était utilisé par les romains pour punir les esclaves rebelles.

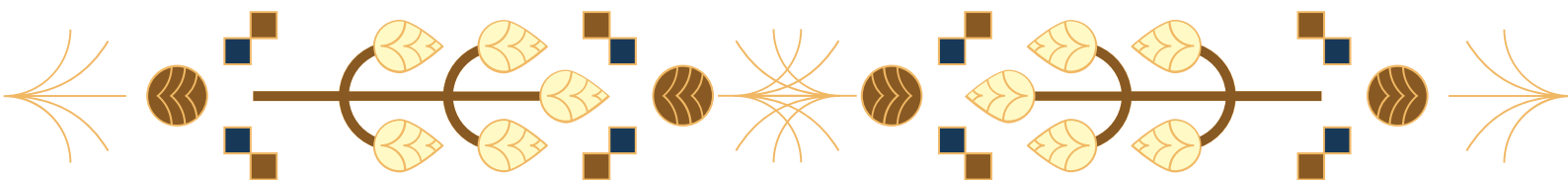


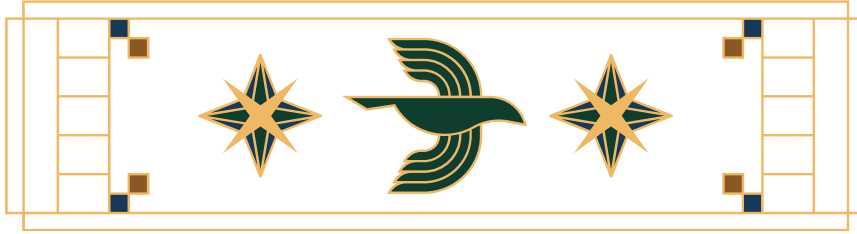
## PÉDAGOGIE

La forme pédagogique "en spirale" permet de s'adapter aux besoins de chaque participant en répondant à ses attentes. Un thème peut-être vu depuis plusieurs points de vues à différents moments du cours ; cette méthode se calque sur la façon de fonctionner de notre inconscient (comme pour les libres associations en psychanalyse). Nous revivons parfois des événements de façon répétitive mais légèrement différente afin de nous permettre travailler sur nous même et changer. Le groupe d'étude fabrique un égregore, regroupement d'énergie orientées ver un but commun, qui aide à l'avancement thérapeutique par résonance inconsciente. Les inconscients se regroupent par communauté d'intérêts et de nécessité thérapeutiques.

### CONFIDENTIALITÉ

Le cours, du fait des travaux pratiques et du travail personnel effectué, est exclusif au groupe de l'année. Les enregistrements sont strictement confidentiels et réservés aux seuls membres du cours.





## MATIÈRES

### LES OUTILS ÉTUDIÉS FONCTIONNENT EN SYNERGIE

#### Tarot Evolutif

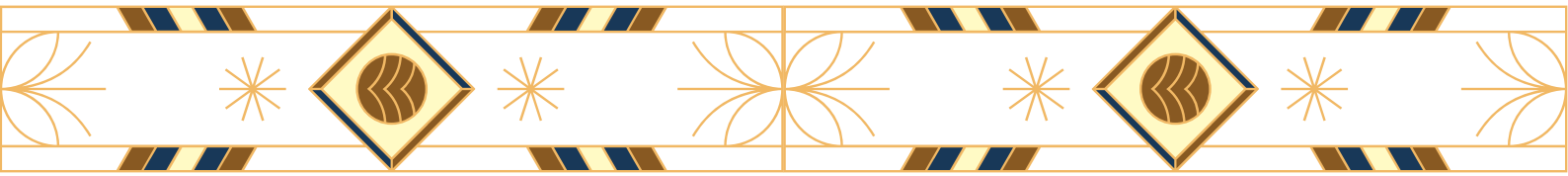
Le Tarot de Marseille, restauré par Camion et Jodorowsky, lu au présent est une fenêtre sur l'inconscient. Le futur tient ses racines du passé qui fabrique lui-même le présent. En changeant mon présent - en accroissant ma Conscience - je me connecte avec mon essence et change mon futur. Je co-crée celui-ci car mon inconscient est connecté au Tout.

#### Métagénéalogie

Vision « Jodorowskienne » de la thérapie transgénérationnelle. " Jodo" est un pionnier de la psychogénéalogie. Plutôt que de rester prisonnier de la famille en étant submergé de répétitions et de détails , on y voit l'angle dans lequel nous sommes la solution aux difficultés, celle qu'attendait notre arbre familial pour son évolution en relation avec notre âme.

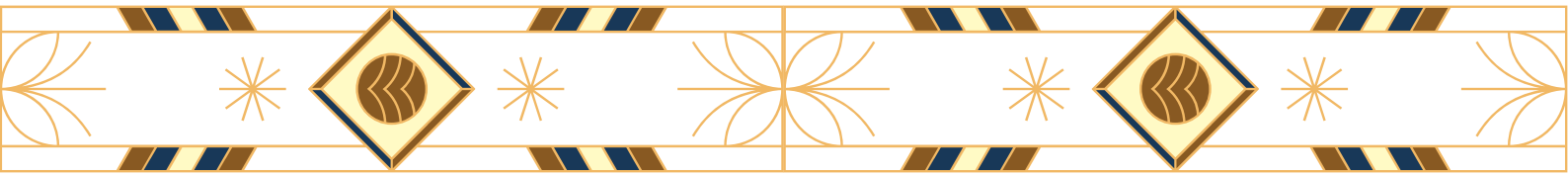
#### Psychomagie

Technique thérapeutique mêlant actes symboliques, théâtre et chamanisme. Le blocage est symboliquement mis en scène dans la réalité pour se " jouer" métaphoriquement et réaliser la pulsion inconsciente. Le conscient parle " Inconscient » et l'énergie se libère, nous libère : on sort de la zone confort et du moule de notre personnalité pour plus de liberté !



## ELEMENTS DE PROGRAMME

- Tarot de Marseille
- Histoire significative et origines d'un précurseur du travail personnel et de la recherche spirituelle occidentale
- Les Résonances du Tarot, plusieurs univers connexes : Alchimie, Cabale, Hermétisme.
- Apprendre à "Voir" : un art de penser, aimer, créer et vivre. L'Inconscient : notions fondamentales.
- Variations et exemples de différents Tarot par rapport au Tarot de Marseille Camoin/Jodorowsky.
- Symbolisme des 11 couleurs.
- Vision numérologique basée sur le point de vue tarologique. Les Chiffres : Essentiels généraux.
- Synergie et liens des Cartes entre elles : Etude détaillée des majeurs et des routes qu'ils ouvrent seuls et accompagnés. Lectures et pratiques avec majeurs
- Arcanes mineurs et les quatre mondes.
- Humilité numérologique et amour à l'oeuvre quotidien. Les Invasions et Les Appuis énergétiques.
- La dualité contradictoire, une clef pour l'évolution.
- Lire avec la Tarot complet la bonne aventure de notre vie.
- Puissance évocatrice et thérapeutique de l'outil Tarot dans sa complétude.
- Voyage à travers les Arcanes : Étude des arcanes majeurs et leurs nuances d'interprétations.
- Les Arcanes mineurs : leur sens énergétique.
- Les Similitudes : L'outil fondateur de la lecture.
- Les quatre carrés Terre, Ciel, Humain et Supra-humain: L'élément structurel
- Le Dialogue tarologique : La Lecture pratique en groupe.
- Symbolisme: Étude des symboles-force définissant les cartes les contenant.



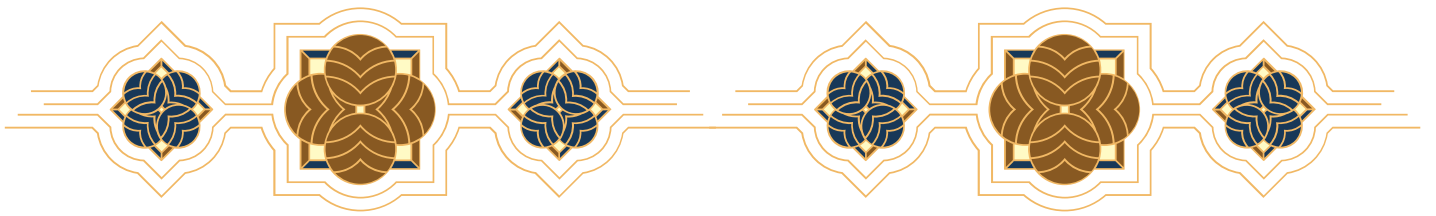
# ELEMENTS DE PROGRAMME

## Métagénéalogie

- Introduction à l'Arbre et structure du subconscient.
- Le But potentiel de l'arbre.
- Les Boucles et Répétitions et leur différents niveaux.
- Les Couples dans le Tarot et l'Arbre.
- Inversions d'Archétypes et Mécaniques de Défense de l'Arbre Résistances, Les Noyaux et les Noeuds.
- Naissance et enfance : base de la structure inconsciente humaine.
- Rôle et sens des prénoms dans la famille, la culture et la société. Langage des oiseaux.
- Méta-généalogie : Le but comme boussole dans le chemin de Vie.
- Situer les difficultés dans les différentes strates de l'Arbre.
- L'intuition et la créativité, orientation de l'écoute.
- Arbres des élèves en public.

## Psychomagie

- Origines et Définition.
- La Psychomagie à l'aide de l'Arbre
- Actes, symboles et règles basiques de Psychomagie L'Acte psychomagique : Sa construction
- La Constellation et la Psychomagie La Confrontation
- La Méthodologie
- Psychomagie et pratique en groupe



## CALENDRIER

Pendant 9 mois du jeudi 18 Avril au 5 décembre 2024

Cours sur zoom chaque jeudi de 19h30 à 22h30

Enregistrement MP4 disponible après chaque cours le jour même ou le lendemain.

Enregistrements disponibles jusqu'à fin octobre 2024.

Groupe d'appui exclusif sur WhatsApp avec intervention directe de Christophe Richart Carrozza pour toutes questions décembre

## TARIFS

Cours 800€ paiement total

120€ mensuels durant les 8 mois du cours avant le 4 de chaque mois

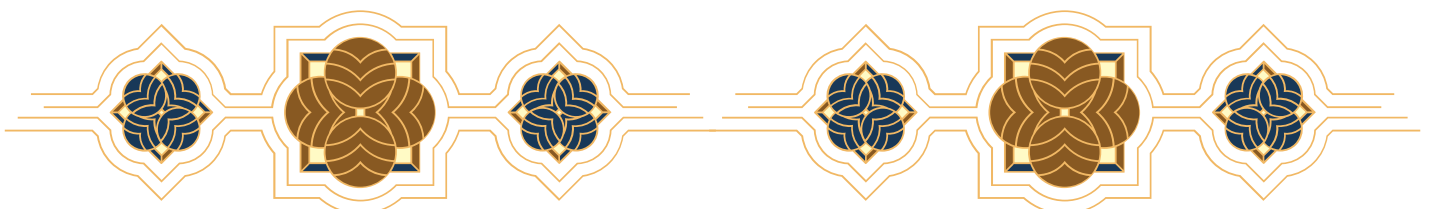
Paiements par virement bancaire ou PayPal - supplément de 10% (e-mail : [christophe.richart.carrozza@gmail.com](mailto:christophe.richart.carrozza@gmail.com))

## CONTACT

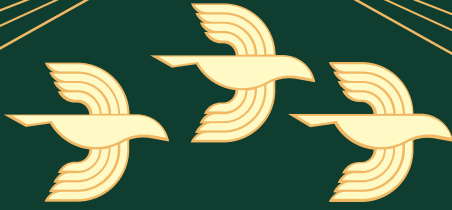
Site web : [www.richartcarrozza.com](http://www.richartcarrozza.com)

Mobile & WhatsApp +33 7 53 16 63 19

E-mail [christophe@richartcarrozza.com](mailto:christophe@richartcarrozza.com)







LE TAROT EST  
LE VÉRITABLE MAÎTRE

